

AB Gesellschaft: – Wie lebten die Alamannen zusammen?

M1 Auf der Ostalb wurden Gräber entdeckt, die unterschiedliche Grabbeigaben aufweisen, zwei davon waren männliche Gräber, eines weiblich. © Alamannenmuseum Ellwangen

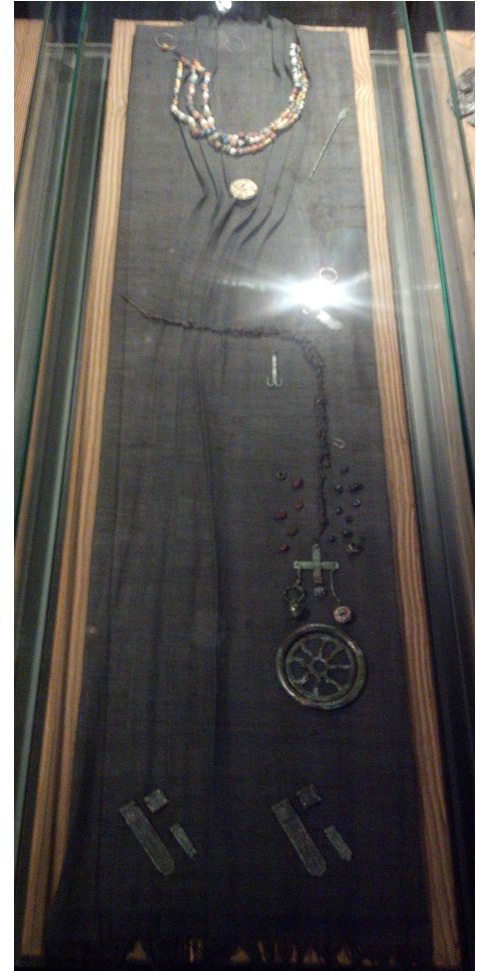
M1a



M1b



M1c



M2 Aus einem Gesetzestext des aus dem Jahre 730 (*Lex Alamannorum* = Das Gesetz der Alamannen) wissen wir, dass es bei den Alamannen folgende Rangunterschiede gab:

1. Alamannen von hohem Rang

mit eigenem Kriegergefolge und direkten Kontakten zum fränkischen König; sie übernahmen hohe Ämter im Herzogtum Alamannia.

2. Alamannen mittleren Ranges

mit einigen Kriegern und Handwerkern, die als Grundherren lebten.

3. einfache freie Alamannen

mit Großfamilie, leben auf landwirtschaftlichen Gütern.

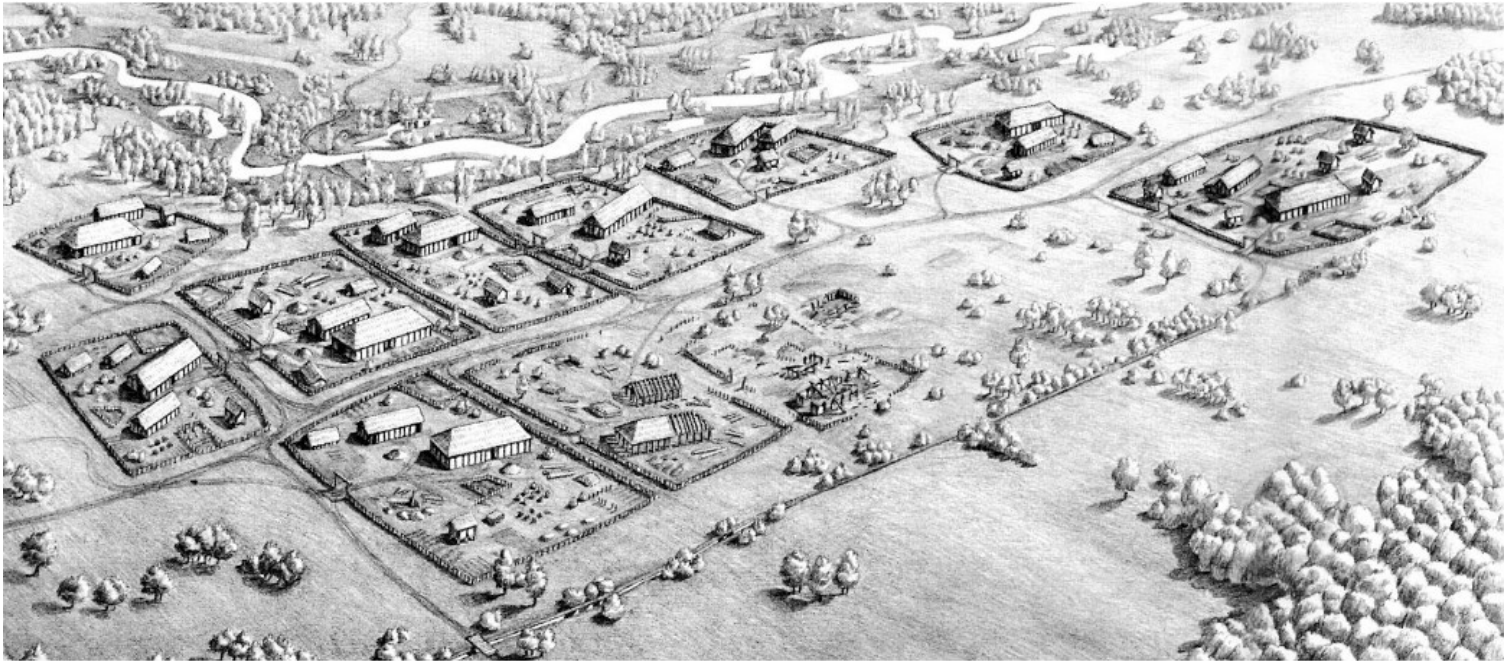
4. Unfreie und Sklaven,

die für die anderen drei Rängen dienen mussten; sie durften keine Waffen tragen.

M3 Der Archäologe Heiko Steuer schreibt über die alamannische Gesellschaft:

„Damit wird fassbar, was die alamannische Gesellschaft charakterisiert, nämlich eben nicht die Zugehörigkeit der Familien zu einem rechtlich definierten Stand, etwa zum Adel, sondern eine Position in der Gemeinschaft nach Rang und Vermögen, die über Erfolge im Krieg und über wirtschaftlichen Besitz erreicht wurde. Der Rang musste immer wieder neu erstritten werden, denn die Gesellschaft war

durchlässig (...) die auch dem Abhängigen, wenn z.B. im Dienste eines Herzogs stand, Aufstiegsmöglichkeiten bot.“ Heiko Steuer, Krieger und Bauern – Bauernkrieger. Die gesellschaftliche Ordnung der Alamannen, in Die Alamannen, Stuttgart 1997, S. 274.



Mittelhofen/Lauchheim, Rekonstruktion (© Archäologisches Landesmuseum Baden-Württemberg)

M4 Die alamannische Siedlung in Lauchheim könnte wahrscheinlich so ausgesehen haben.

**** Freiwillig: Zeichne einzelne Grabbeigaben ab!**

Arbeitsauftrag:

- Ordne die Grabbeigaben der drei Bilder aus M1 den gesellschaftlichen Rängen (M2) zu. Schreibe dazu jeweils heraus, worin sich die Grabbeigaben unterscheiden.
 - Überlege Dir, welchen gesellschaftlichen Rängen die Bewohner der Siedlung in Lauchheim angehörten. Trage deren Nummer in die Zeichnung M4 ein und begründe.
 - Erkläre mit Hilfe des Textes M3 den Unterschied zwischen einem „Stand“ und „Rang“ am Beispiel der Alamannen. Berücksichtige dabei auch die Grabbeigaben wie Schmuck oder Waffen.
- * Nimm Stellung: Gab es bei den Alamannen eine Hierarchie (wie in Ägypten)?
- ** d) Unsere heutige Gesellschaft: Was ist entscheidend für den Auf- oder Abstieg in unserer Gesellschaft?
- e) Fasst Eure Ergebnisse in der Gruppe zusammen und bereitet einen kurzen Vortrag über die Gesellschaft der Alamannen (max. 2 Minuten) vor.