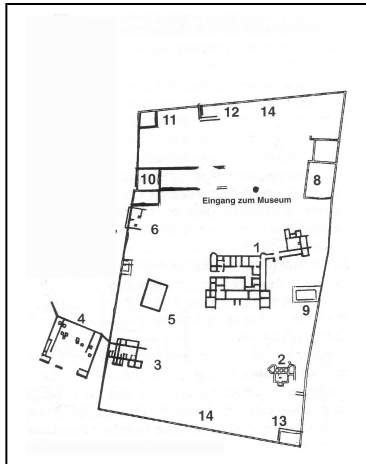


# Die Anlage und Funktion der Villa Rustica in Hechingen-Stein-

## 1. Die Gebäude und Teile eines römischen Gutshofs

Ordne die wichtigsten Gebäudeteile zu

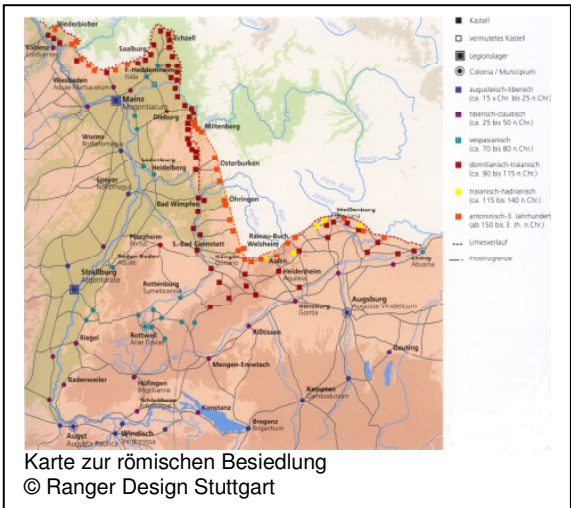
1. \_\_\_\_\_
2. Badehaus II
3. Mühlengebäude
4. \_\_\_\_\_
5. Speicher
6. \_\_\_\_\_
7. Eingangportal
8. und 9. Wirtschaftsgebäude
10. Wohnhaus der Schmiede
11. \_\_\_\_\_
12. Wirtschaftsgebäude? ( nicht ganz sicher)
13. Eckturm (Südostecke)
14. \_\_\_\_\_



Tempelbezirk  
Schmiede  
Wohngebäude Eckturm  
Umfassungsmauer  
Hauptgebäude mit Bad

© Gerd Schollian

## 2. Die Lage der villa rustica bei Hechingen-Stein im 2. und 3. Jahrhundert n. Chr.



a) Zeichne Hechingen-Stein mit einem X in der Karte ein.

b) Nenne drei Merkmale, die Hechingen-Stein zu einem idealen Platz für eine Villa rustica machen. Denke dabei an das Gelände, die Wasserversorgung und die Anbindung an andere römische Siedlungen.

- a) \_\_\_\_\_
- b) \_\_\_\_\_
- c) \_\_\_\_\_

## 4. Die Funktion einer Villa rustica.

Es gab in Südwestdeutschland römische Städte, Kastelle, Dörfer und Gutshöfe. Beschreibe kurz die Funktionen einer Villa rustica ( eines römischen Gutshofs).

Siedlungsform	Merkmale/Funktion/Zweck
Römische Stadt	Bedeutender Handelsplatz, Verwaltung der Provinz
Kastell	Standort/Kaserne des römischen Militärs
Dorf	Wohnort der Familien der Soldaten, kleinerer Bauern, Handwerker und Händler
Villa rustica	