

The background features a series of concentric, overlapping circles and arcs, some solid and some dashed, creating a sense of depth and movement. A prominent red speech bubble is centered on the page, pointing downwards. The text is white and centered within the bubble.

Präsentation: Schwäbisch

A red speech bubble graphic with a white outline, containing the text 'Spezialisierung'. The bubble has a tail pointing downwards and to the right.

Spezialisierung

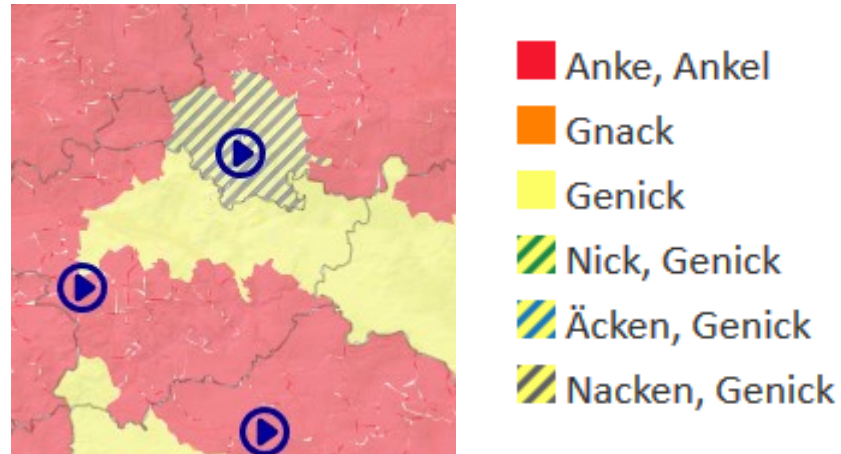
- **Wortfelder -
Wortgeographie**

Gliederung

- Wortschatz
- Untersuchung des Wortschatzes
- Beispiel „Bratkartoffeln“
- Allgemeine Regel
- Entwicklung
- Nachbarländer
- Fazit

Wortschatz

- Wortschatz variiert zwischen Regionen
- Manchmal in einem Landkreis mehrere Worte für eine Bedeutung



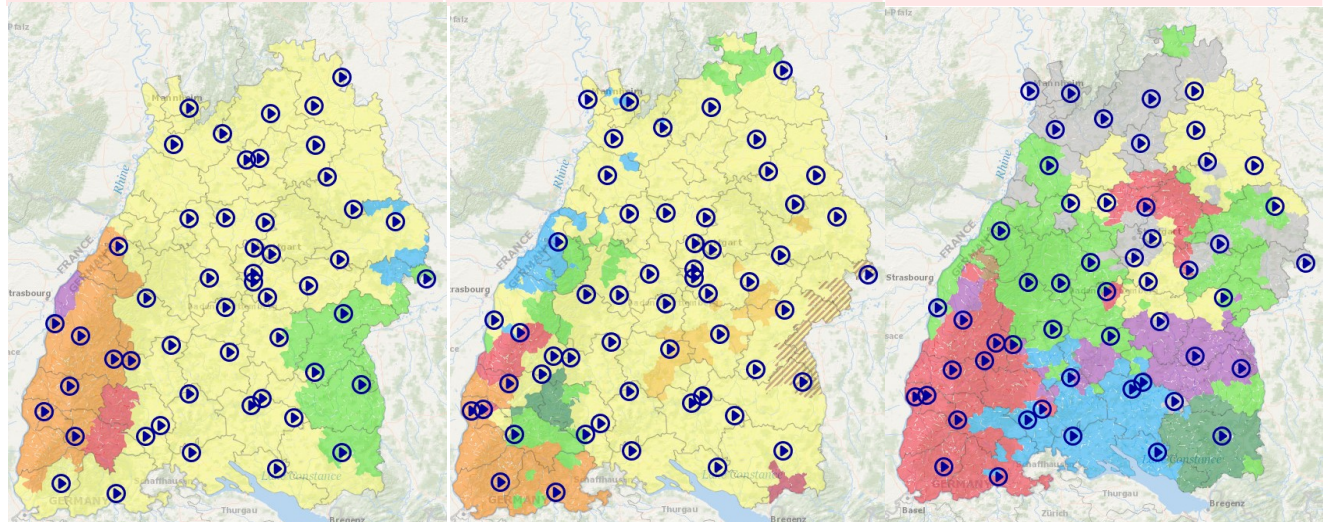
- → Im gesamten Westen und Süden „Genick“, Region, in der man „Anke“ sagt, taucht mitten drin auf
- „Nacken“ sagt man eigentlich nur im Süd-Osten

Wortschatz

- → Man sieht, wie komplex die Verteilung ist und wie unterschiedlich die Einflussgebiete sind
- Kann man Regeln für die Wortfelder finden?

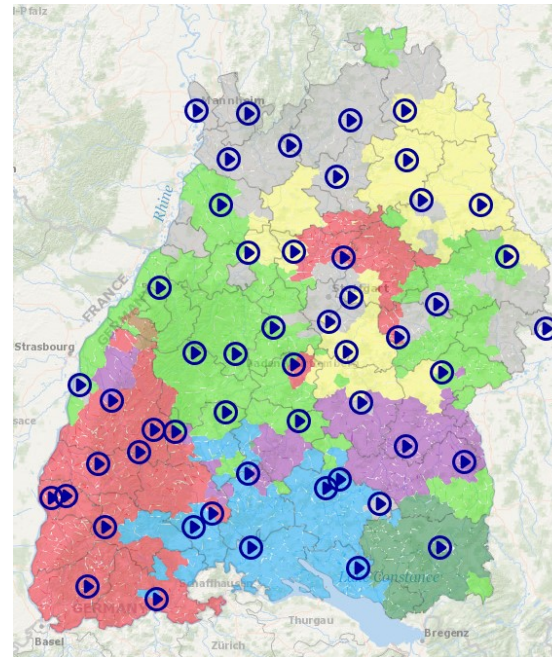
Untersuchung des Wortschatzes

Landwirtschaft	Mensch	Nahrungsmittel
Grasreihe	Kinn	Bratkartoffeln



- Man erkennt Tendenz, dass das Zentrum einheitlich ist, Einflüsse kommen von Westen, Norden, Süden und Osten
- Bei „Bratkartoffeln“ kein Muster mehr erkennbar → Grund oder Zufall?

Beispiel: „Bratkartoffeln“



■ Bratkartoffeln, geröstete K.

■ Brägele

gebratene, geröstete

■ Grundbirnen

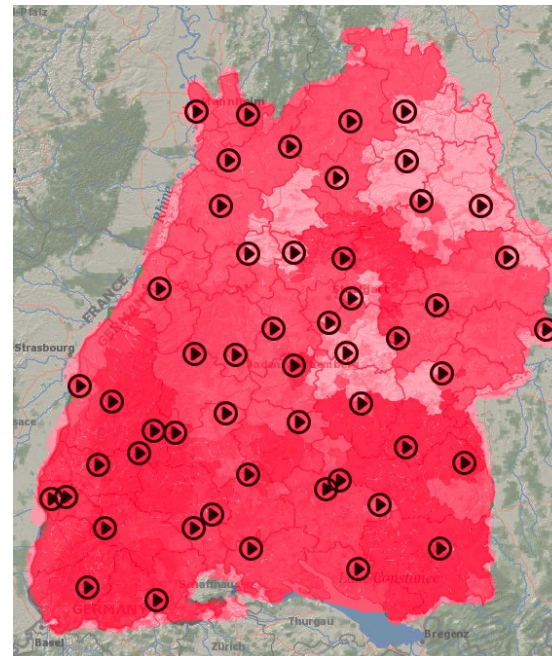
■ Bodenbirnen

■ Erdbirnen

■ Erdnuss

■ Erdäpfel

■ Herdäpfel



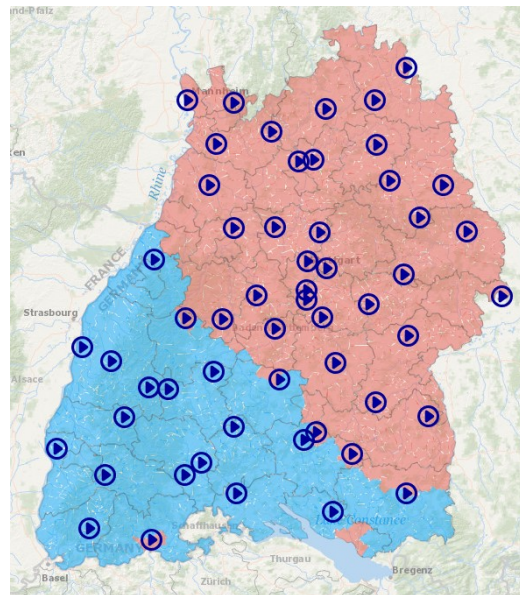
- „brägeln“ (in Schmalz backen) sehr verbreitetes Verb →

Lautnachahmung

- Rückgang → Vergleich mit bekannten Gewächsen

Allgemein

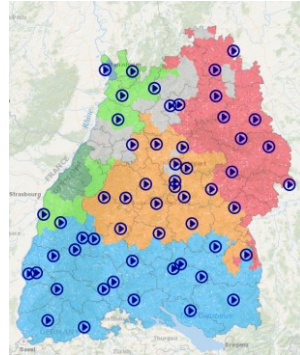
- → Es lässt sich also alles erklären, man muss es nur für jedes Wort einzeln untersuchen, da es immer unterschiedliche Gründe hat.
- Grundregel: Das Wort, von dem es klar mehr „Inseln“ gibt, war wahrscheinlich früher weiter verbreitet.



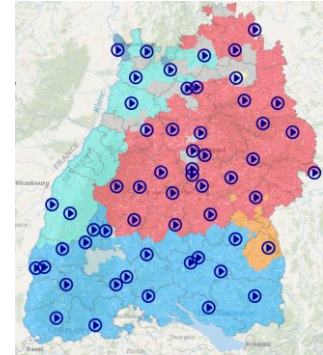
- → Gaul war früher verbreiteter als Ross
- Allerdings: bei „Pferd“ Zusammenhang mit der Wertigkeit des Tieres und mit Geschlecht

Entwicklung

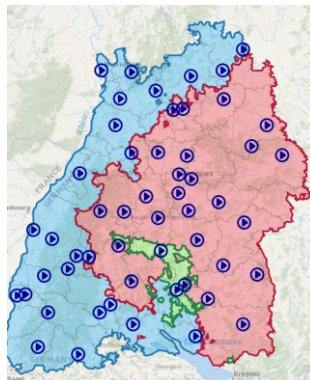
- Man erkennt außerdem, dass sich verwandte Worte ähnlich entwickeln:



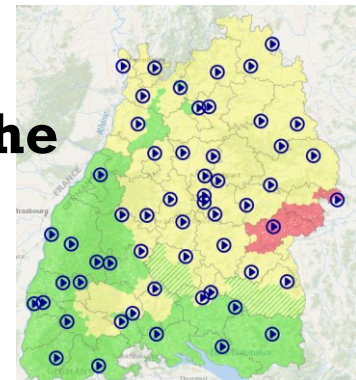
Taufpate/in



- Viele Verteilungen sind auf ehemalige Reiche zurückzuführen:



**Ehemalige Reiche
→ Zaun**



Fazit

- Jeder Ursprung und jede Wortgeschichte lässt sich erklären, diese Klärung ist für jedes Wort unterschiedlich:
- Einige Grundregeln:
- Es kann zur Lautnachahmung kommen
- Es kann auf eine ehemalige weit verbreitete Bedeutung zurückgehen
- Es kann ähnliche „verwandte“ Wörter und Wortfamilien geben
- Wörter können importiert werden