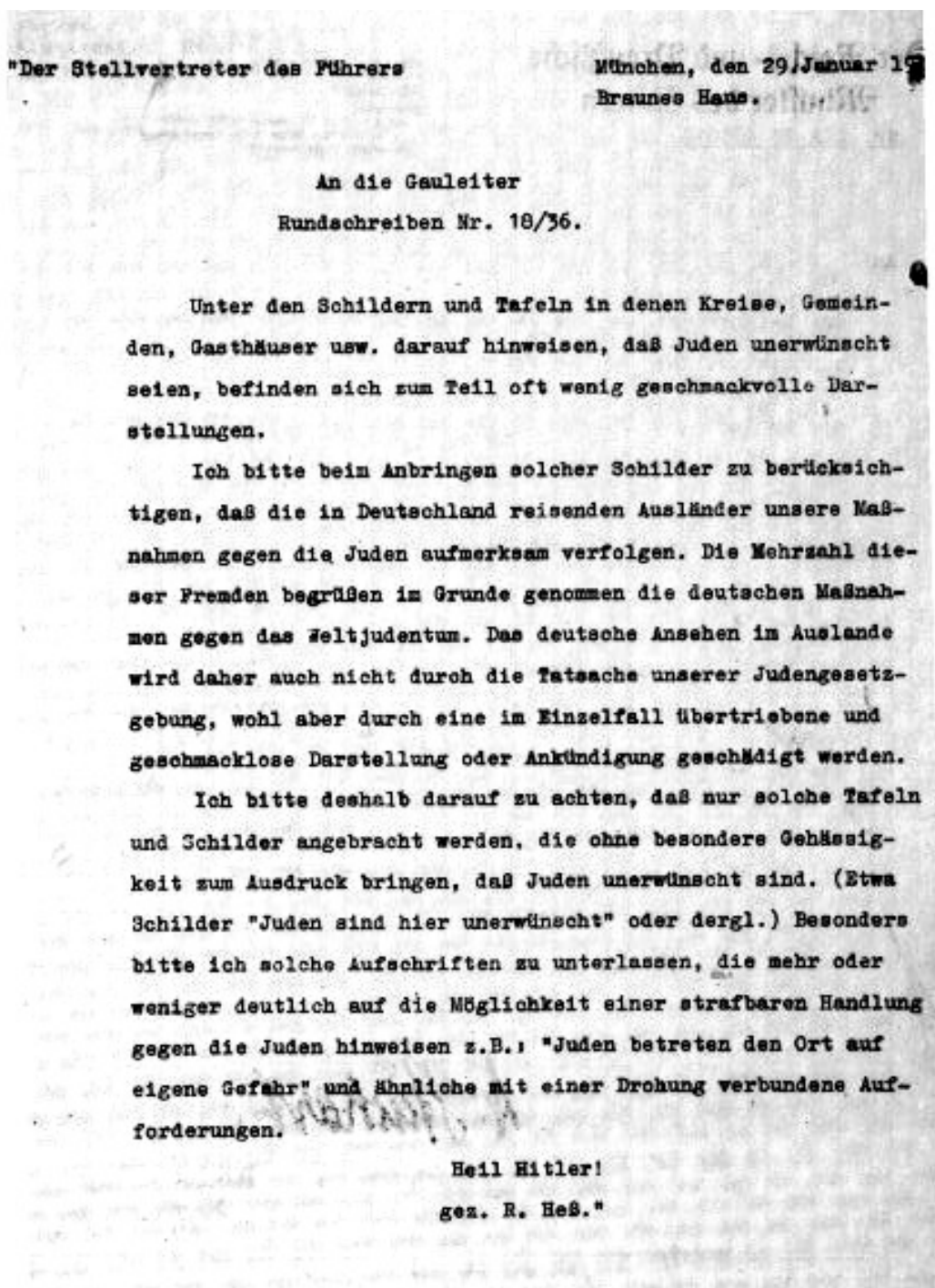


Rundschreiben vom 29. Januar 1936 an die Gauleiter



(Museum zur Geschichte der Juden in Kreis und Stadt Heilbronn, Katalog, S.98)

Hinweis: 1936 fand in Deutschland die Olympiade statt.

Arbeitsanregungen

Womit begründet Rudolf Hess, der Stellvertreter des Führers, seine Forderung, dass die Schilder an den Ortseingängen gegen die Juden zurückhaltend formuliert werden?

Welchen Schluss über die Haltung der Bevölkerung gegen die Juden in den Anfangsjahren der nationalsozialistischen Diktatur ziehst du aus diesem Schreiben?