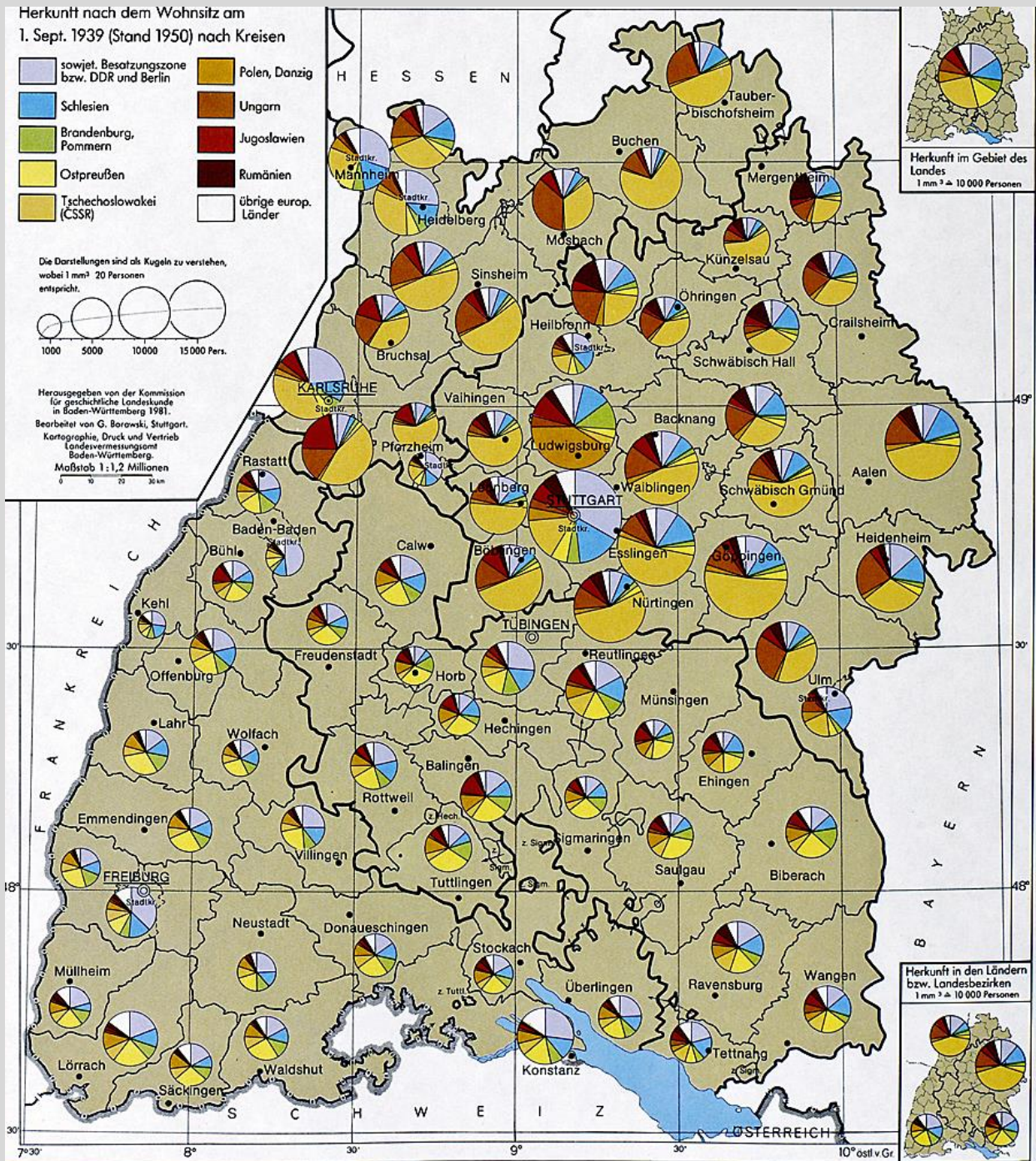


Herkunft der Flüchtlinge und Vertriebenen 1950 in Baden-Württemberg

II. Herkunft nach dem Wohnsitz am 1. September 1939 (Stand 1950) nach Kreisen

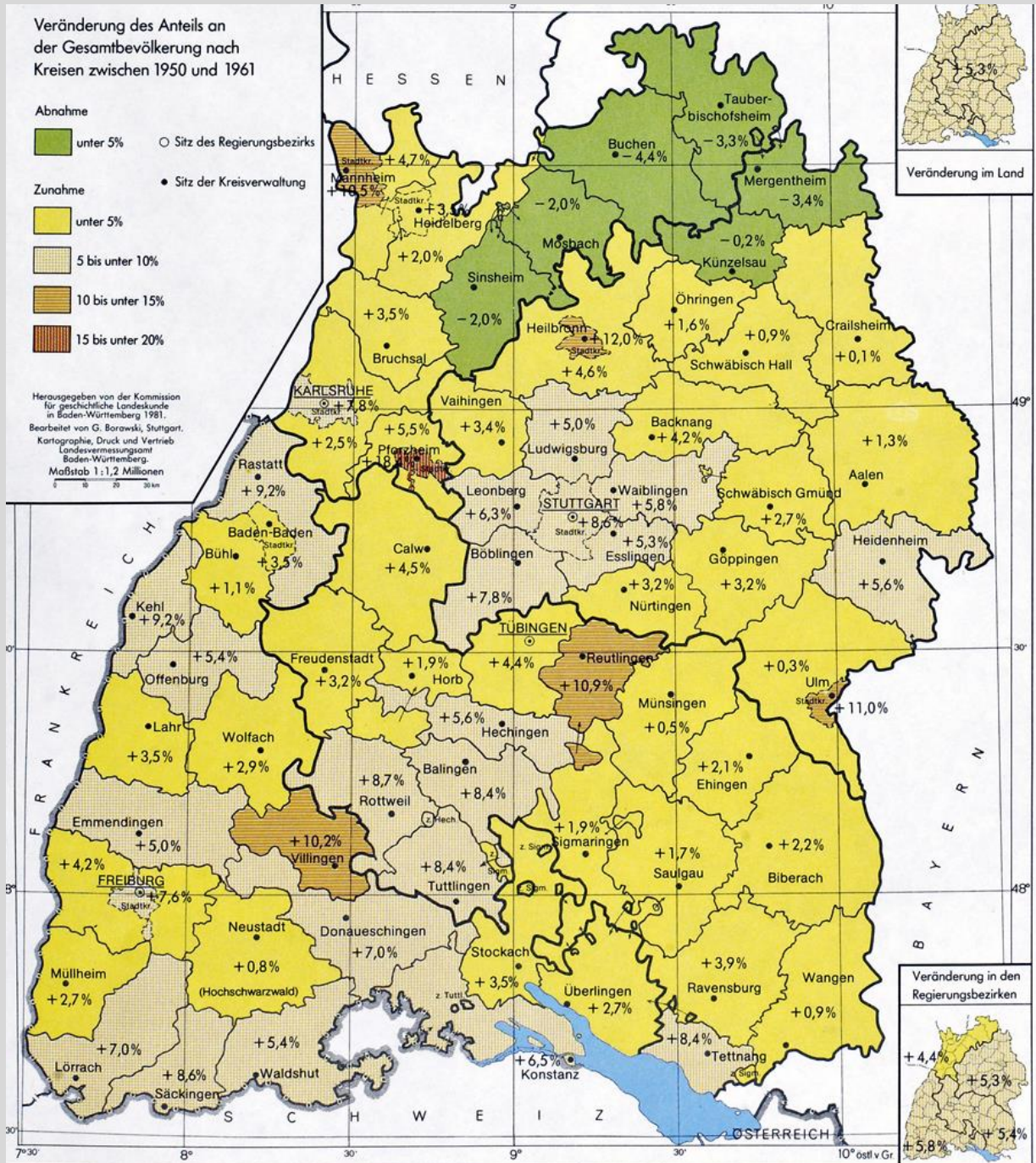


© LMZ495983

Repro aus: Historischer Atlas von Baden-Württemberg // Kommission für Geschichtliche Landeskunde in Baden-Württemberg. - Stuttgart: Landesvermessungsamt Baden-Württemberg, 1972-1988, Bl. XII,6, 2006

Herkunft der Flüchtlinge und Vertriebenen 1950 in Baden-Württemberg

III. Veränderungen des Anteils an der Gesamtbevölkerung nach Kreisen zwischen 1950 und 1961



© LMZ495983

Repro aus: Historischer Atlas von Baden-Württemberg // Kommission für Geschichtliche Landeskunde in Baden-Württemberg. - Stuttgart: Landesvermessungsamt Baden-Württemberg, 1972-1988, Bl. XII,6, 2006