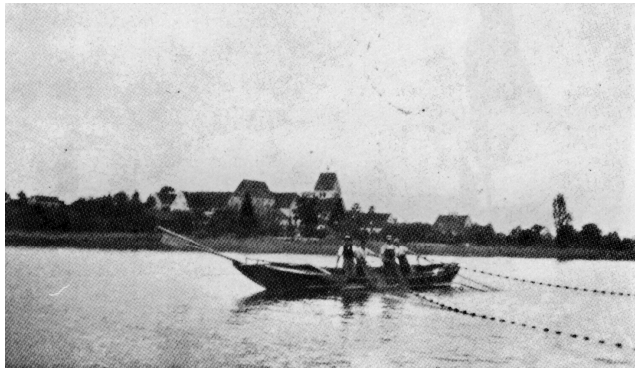


## Vor 100 Jahren mit einem Unterseefischer unterwegs Wie früher mit dem Zugnetz (Wattnetz) gefischt wurde



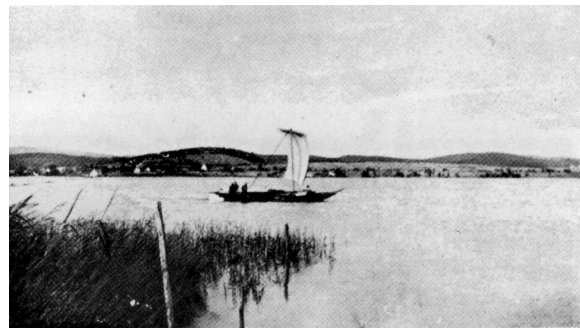
B 51



B 52



B 53



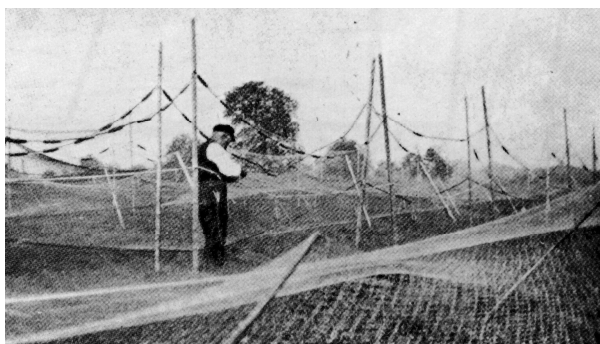
B 54



B 55



B 56



B 57



B 58

- |  |  |
|--|--|
| 1. Einziehen des Wattnetzes                                    | 2. Verladen des Wattnetzes                 |
| 3. Netzverschluss: Einziehen des oberen und unteren Netzrandes | 4. Montieren des Gondelsegels              |
| 5. Trocknen des Wattnetzes                                     | 6. Unter Segel auf dem Weg ins Fanggebiet. |
| 7. Flicken des Wattnetzes                                      | 8. Bei Windstille muss gerudert werden.    |

### Arbeitsaufträge

1. Ordnen die Sätze den Bildern zu!
2. Erkläre mit Hilfe des vorigen Arbeitsblattes die Technik der Zugnetzfisherei!