



Der Bass-Schlüssel

Du lernst den zweiten wichtigen Notenschlüssel kennen, den **Bass-Schlüssel**. Wie du im Notenbeispiel sehen kannst, bleibt die Reihenfolge der Töne auch im Bass-Schlüssel dieselbe (aufwärts: c, d, e, f, g, a, h) und mit jedem Ton c beginnt eine neue Oktavlage.

eingestrichene Oktave zweigestrichene Oktave

Große Oktave Kleine Oktave

c' d' e' f' g' a' h' c'' d'' e'' f'' g'' a'' h'' c'''

C D E F G A H c d e f g a h c'

- 1) Schau dir zuerst zur Erklärung ein Lehrvideo im Internet an und fülle die Lücken im Text aus.

<https://youtu.be/MBerGnYsAnA>

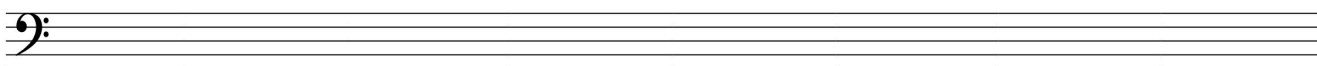


Der Bass-Schlüssel ist ein _____. Wir brauchen ihn für _____ Töne.

Er markiert die Position des Tones _____, dieser liegt _____.

Wir vermeiden mit ihm _____ Hilfslinien im Violinschlüssel.

- 2) Schreibe eine Reihe Bass-Schlüssel.



- 3) Bearbeite auf dieser Internetseite zum Bass-Schlüssel die interaktiven Übungen I.1-I.4 und II.1-II.4: <https://learningapps.org/10919785>



- 4) Eine „Eselsbrücke“ als Merkhilfe für die Namen der Töne auf den Linien, Ausgangspunkt ist der Verbindungston c'. Denke dir Merksätze für die Noten in den Zwischenräumen aus und trage sie in das untere Notensystem ein.

Eine Gazelle hüpf durchs Freibad.

Alle Frösche dürfen heute grunzen.

