

Kurzbeschreibung Eclipse 37 mit JSP

Eclipse 37 Java EE (englische Menüs)

- jre6
- eUML2 für UML-Modellierung
- WindowBuilder (GUI-Editor)
- Webtools mit Tomcat-Webservereinbindung

Das Programm ist im Verzeichnis ..\Programme\Eclipse installiert. Ändert sich der Laufwerksbuchstabe (z. B. USB-Stick), sind folgende Einstellungen zu überprüfen/anzupassen:

1. Eclipse aus der digitalen Schultasche starten

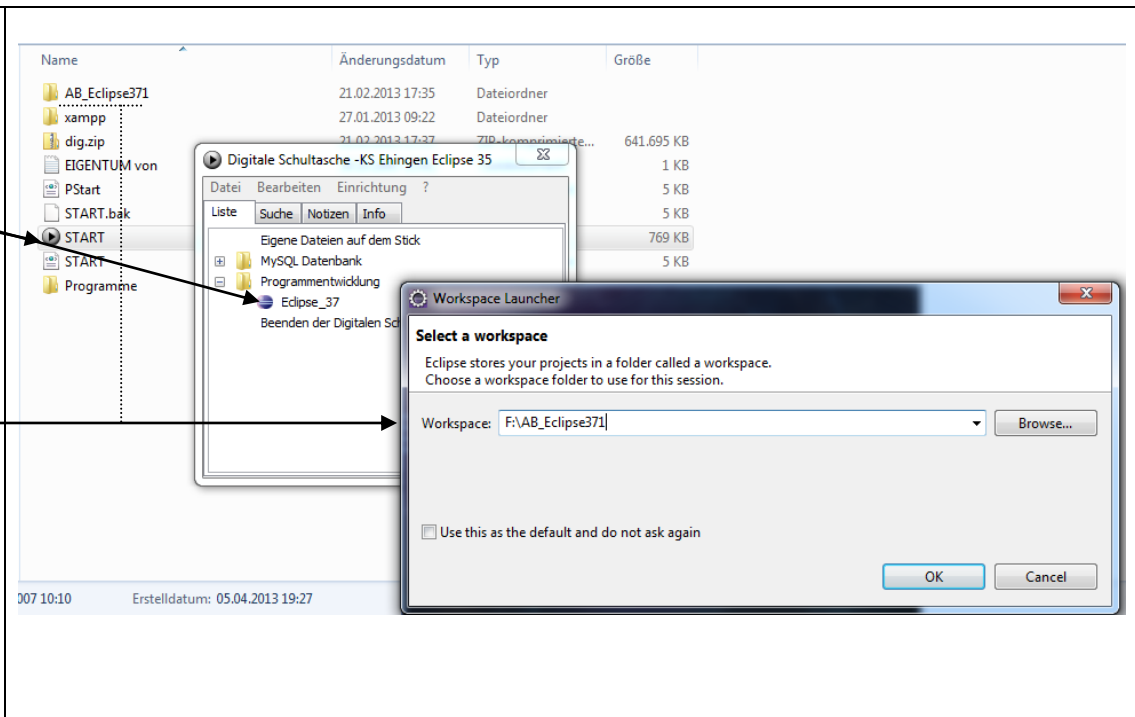
Mit dem **[Play]**-Button die digitale Schultasche starten und dann im Ordner *Programmentwicklung* Eclipse starten (Doppelklick).

Beim ersten Start öffnet sich das Fenster Select a Workspace.

Hier muss angegeben werden, wo (auf welchem Datenträger/Verzeichnis) sich der Arbeitsbereich für die Projekte befindet.

In dieser Installation befindet sich der Arbeitsbereich im Ordner `F:\AB_Eclipse 371`

Der Arbeitsbereich kann auch später verändert werden:
Menu **File** → **Switch Workspace** → **Other**.....

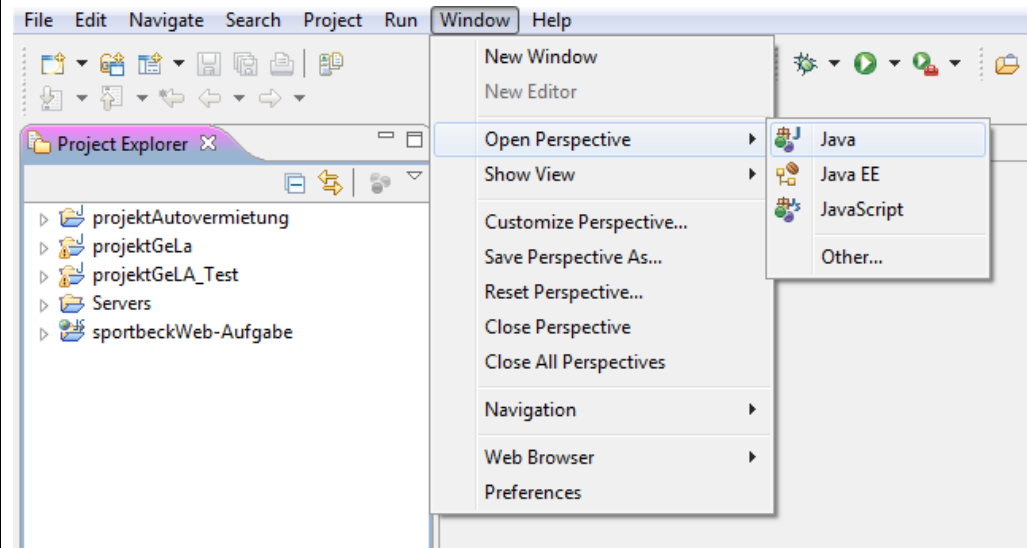
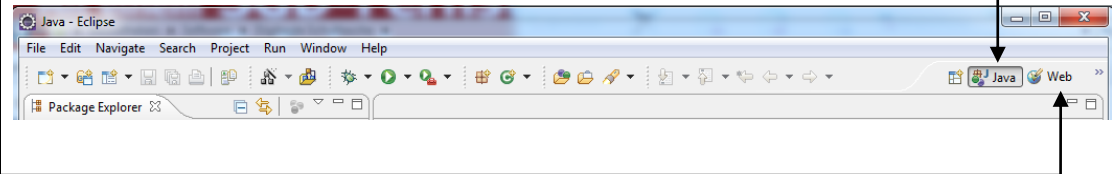


2. Die richtige Perspektive einstellen.
Je nachdem, wofür Eclipse eingesetzt werden soll, wird die Perspektive gewählt
- für Java-Programmentwicklung die Java-Perspektive

- für Web-Anwendungen die Web-Perspektive

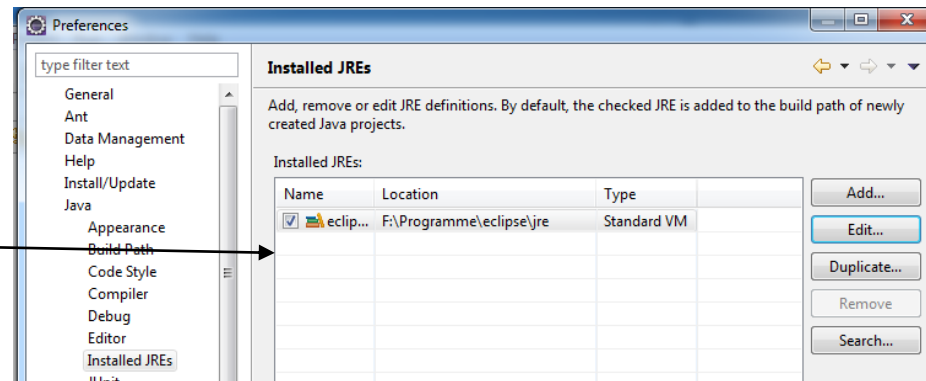
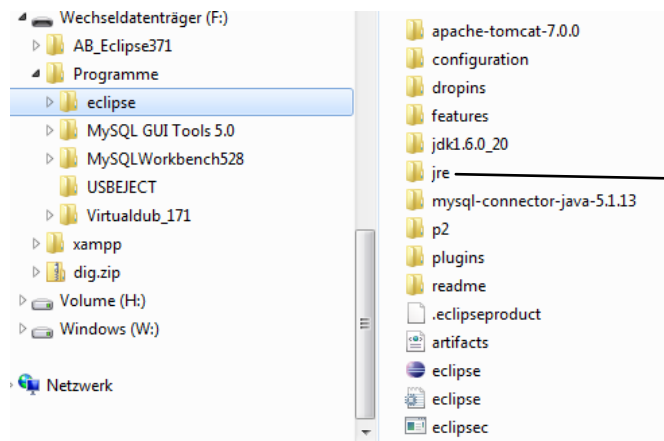
+ Die gewünschte Perspektive kann auch mit dem Menübefehl **Window Open Perspective ...** eingestellt werden. Ggf. muss unter der Option Other die gewünschte Perspektive gesucht werden.

+ Mit dem Menübefehl **Window Reset Perspective** kann der Ausgangsbildschirm einer gewünschten Perspektive wieder hergestellt werden.



3. Einbinden der Java JRE

Die Java JRE befindet sich im Ordner
`\Programme\ eclipse:`

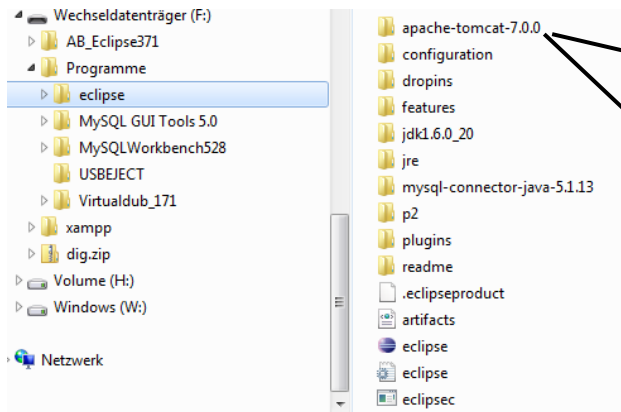


Menü **Window** → **Preferences** → **Installed JRES**

Mit dem Button **[Edit]** wird der Pfad zu der vorhandenen
jre im Order `F:\Programme\Eclipse` hergestellt.

4. Pfad zum Tomcat-Webserver angeben

Der Tomcat-Webserver befindet sich im Ordner
`\Programme\ eclipse :`

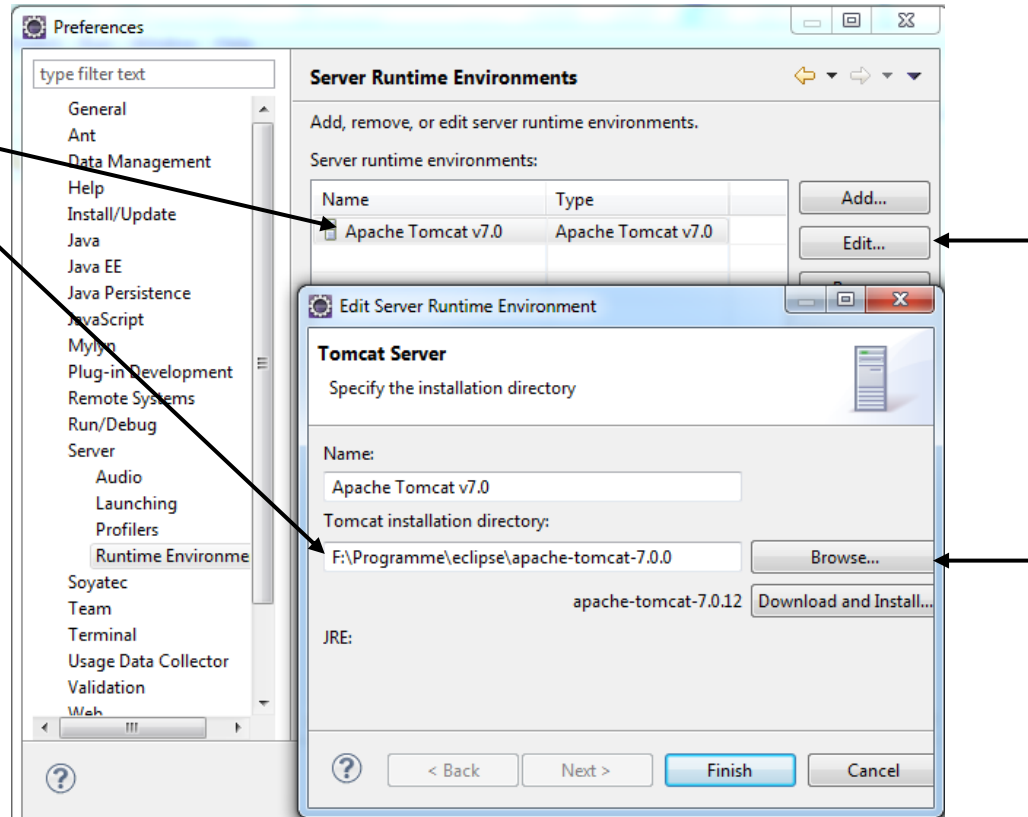


Menü:

Window → **Preferences** → **Server** → **Runtime Environment**

Der eingetragene Serverpfad muss angepasst werden:

- (1) Button **Edit**
- (2) mit **Browse**-Button das Installationsverzeichnis von Tomcat im *Ordner ..\Programme\Eclipse* auswählen

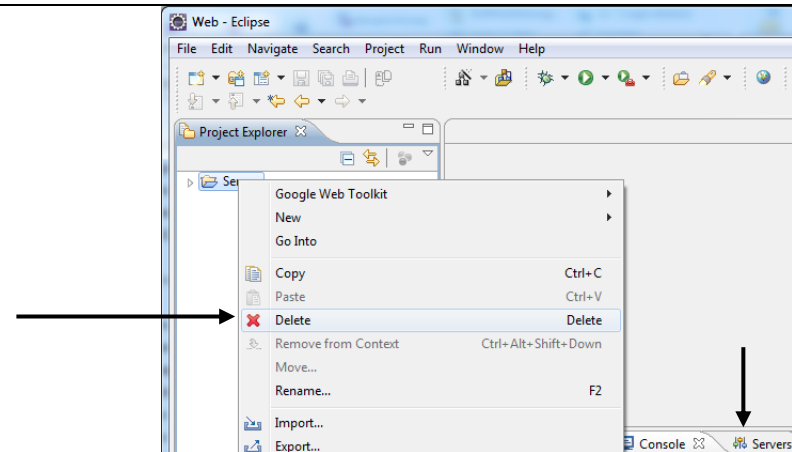


Hinweis/Tipp:

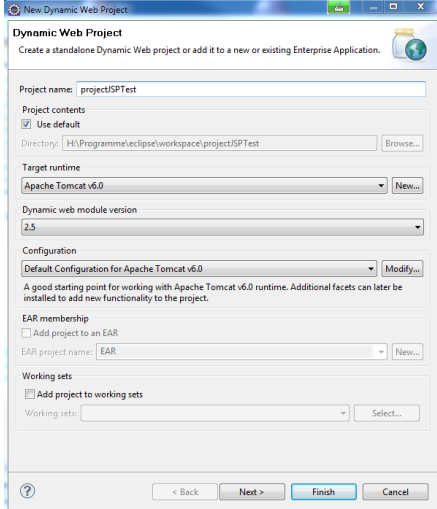
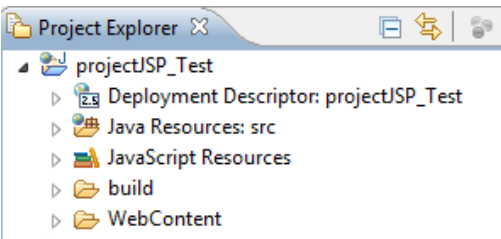
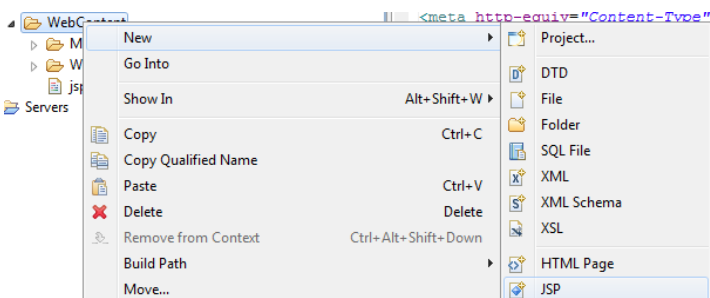
Den bereits eingebundenen Server löschen und neu einbinden

- a) Löschen
Entweder im *Projekt Explorer* oder/und im Register *Servers*
den Servereintrag löschen

- b) Anschließend den Pfad zum Webserver überprüfen/neu eingeben (siehe vorherige Seite Pkt. 4)



Test:

<p>Ein einfaches Beispiel zum Testen von dynamischen Webseiten</p> <p>(1) Neues Web-Projekt anlegen:</p> <p>Menü File→New(→Other)→Dynamic Web Project projectJSPTest</p>		<p>Im Projekt Explorer wird das angelegte Projekt sichtbar:</p> 
<p>(2) Im Ordner <i>WebContent</i> werden die Web-Dokumente angelegt, z. B. das Dokument <i>jsp1.jsp</i></p> <p>Menü Kontextmenü→New→JSP JSP1</p>		

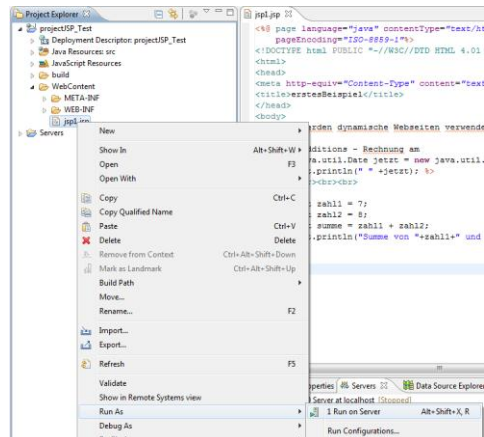
(3) JSP-Code eingeben, z. B. das Tagesdatum anzeigen und zwei Zahlen addieren und die Summe anzeigen

```

jsp1.jsp
<%@ page language="java" contentType="text/html; charset=ISO-8859-1"
    pageEncoding="ISO-8859-1"%>
<!DOCTYPE html PUBLIC "-//W3C//DTD HTML 4.01 Transitional//EN" "http://www.w3.org/TR
<html>
<head>
<meta http-equiv="Content-Type" content="text/html; charset=ISO-8859-1">
<title>erstesBeispiel</title>
</head>
<body>
<h2>Hier werden dynamische Webseiten verwendet:</h2>

    Eine Additions - Rechnung am
    <% java.util.Date jetzt = new java.util.Date();
        out.println(" " +jetzt); %>
        <br><br><br>
    <%
        int zahl1 = 7;
        int zahl2 = 8;
        int summe = zahl1 + zahl2;
        out.println("Summe von "+zahl1+" und "+zahl2+": " + summe);
    %>
    <br>
</body>
</html>
    
```

(4) ... und auf dem Server ausführen
Menü *Kontextmenü* → *Run As* → *Run on Server*



Der Server startet und liefert das Ergebnis:



Solange der Server läuft, kann auf die Seite auch mit einem beliebigen anderen Browser zugegriffen werden:



Es empfiehlt sich, ggf. den Tomcat-Server wieder zu beenden und bei Bedarf neu zu starten. Dadurch wird vermieden, dass nicht mehrere Instanzen gleichzeitig laufen.

Im *Register Server* das *Kontextmenü* zu der eingetragenen Instanz öffnen und den Server *stoppen*.

