

Klassenarbeit

Bearbeitungszeit: 90 min.

- » Zeichnen Sie mit einem CAD-Programm die Lok mit den vorgegebenen Maßen in mm (siehe Anlage).

(10 Punkte)

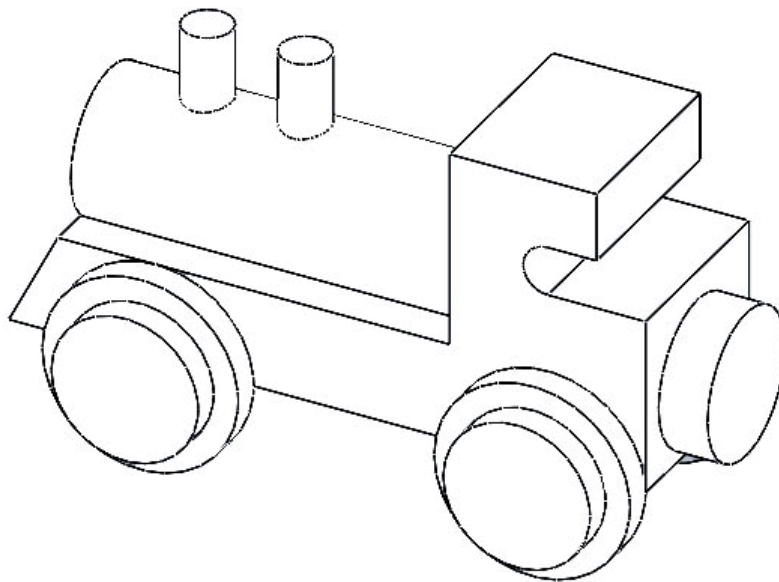
- » Fertigen Sie eine technische Zeichnung (nach der Projektion DIN ISO 5456) der Lok an. Bemaßen Sie die technische Zeichnung.

Drucken Sie die technische Zeichnung aus.

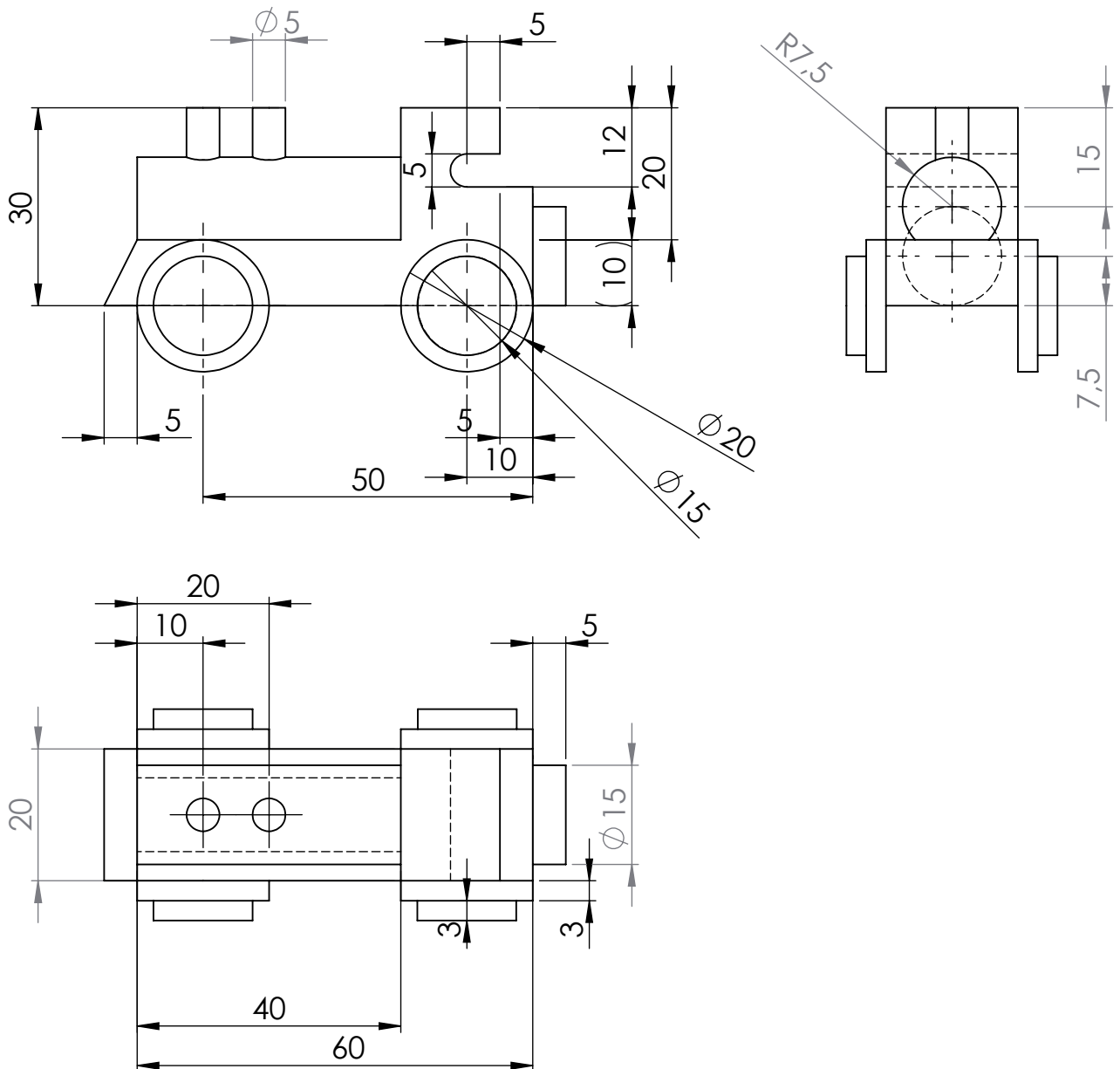
(15 Punkte)

- » Speichern Sie Ihre Dateien (Teil und technische Zeichnung) zur Bewertung auf das Laufwerk H in einem Ordner mit Ihrem Namen ab.

(5 Punkte)



Isometrische Darstellung der Lok

Anlage:

Technische Zeichnung der Lok nach der Projektion DIN ISO 5456