

Reykjavik, 1972



»Ein Schachbrett besteht aus 64 quadratischen Feldern.«



»32 schwarze und 32 weiße.«



»Jeder Spieler hat 16 Figuren.«



»Acht Bauern, zwei Türme, zwei Springer, zwei Läufer, eine Dame ...«



»... und einen König.«



»Weiß eröffnet das Spiel. Die Spieler bewegen die Figuren auf dem Schachbrett und versuchen den König des Gegners so anzugreifen, dass er nicht mehr verteidigt werden kann.«

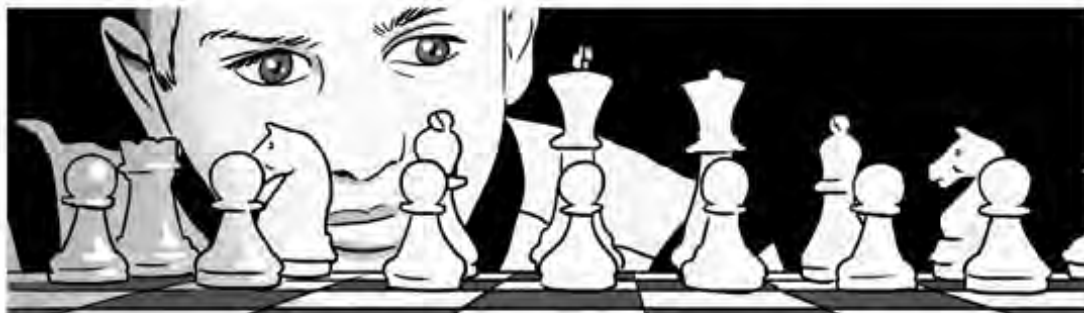
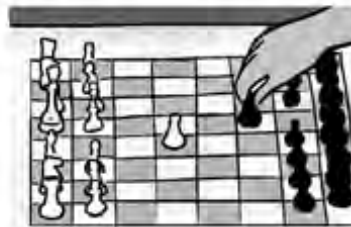


»Schachmatt.«





»Der Bauer hat ein paar besondere Eigenschaften. Beim ersten Zug kann er ein Feld oder zwei Felder geradeaus bewegt werden.«



»Danach kann ein Bauer nur noch ein Feld vorwärts ziehen. Und er darf *niemals* rückwärts ziehen.«



»Der Bauer ist die einzige Schachfigur, die anders schlägt als sie sich bewegt. Um zu schlagen, bewegt sich der Bauer diagonal.«

»Wenn ein Bauer die gegenüberliegende Seite des Schachbretts erreicht, kann er nicht weiter ziehen und verwandelt sich daher in eine andere Schachfigur: Turm, Springer, Läufer oder Dame.«



Bobby, es ist doch nur ein Spiel.



Sei nicht traurig, Bobby.

Du warst ziemlich gut.



Ihr Sohn hat Talent.

# KAPITEL V



»Der Springer kann als einzige Spielfigur andere Figuren überspringen.«



»Der Zug des Springers erfolgt immer zwei Felder waagrecht und ein Feld senkrecht ...

... oder umgekehrt.«

