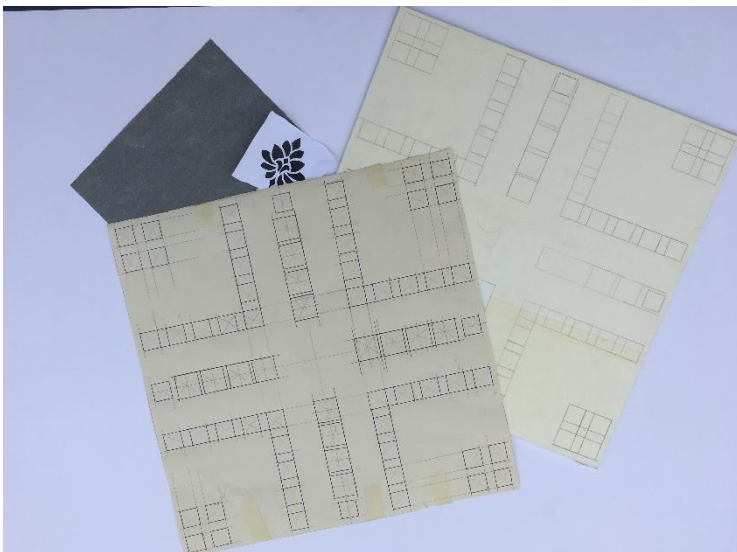
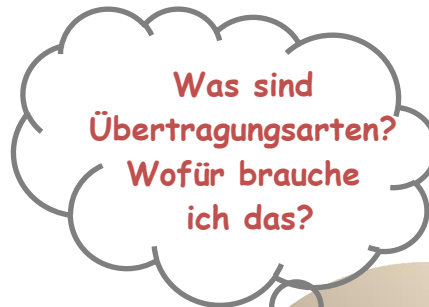




Materialien/Kompetenz <b>Übertragungsarten</b>
Teilkompetenz: - Ich kann verschiedene Übertragungsarten anwenden. - Ich kann den Spielplan zeichnen. - <i>Ich kann sorgfältig übertragen. (Arbeitsweise LFS1)</i>

<b>Farbtechnik</b> <b>F03.01.01.03</b>
LernPROJEKT
LernTHEMA
<b>LernSCHRITT</b>





### Aufgabe 1

Probieren Sie die verschiedenen Übertragungsarten aus.

- Stoppuhren finden Sie auf dem Lehrerpult.
- Die Vorlage und weißes Papier finden Sie ebenfalls auf dem Lehrerpult.
- Kleben Sie Ihre Ergebnisse auf dem Einlegeblatt ein.



### Methode 1: Hinterleuchtung

- Beginnen Sie mit der Zeitmessung!

1. Befestigen Sie die Vorlage mit Klebeband an der Fensterscheibe.
2. Legen Sie ein zweites, weißes Papier über die Vorlage. Zeichnen Sie nun das Motiv mit einem Bleistift ab.

Aufgabe 1 und 2 für die offene Lernzeit geeignet

Quelle Bilder:  
Scarlett Künzel



3. Entfernen Sie die Vorlage und Ihre Kopie von der Fensterscheibe.

- Stoppen Sie die Zeit! Wie lange haben Sie gebraucht?

### Methode 2: Freihand

- Beginnen Sie mit der Zeitmessung!

1. Legen Sie Ihre Vorlage gut sichtbar auf den Tisch.
2. Zeichnen Sie das Motiv so genau wie möglich ab.



- Stoppen Sie die Zeit! Wie lange haben Sie gebraucht?



### **Methode 3: Pauspapier**

- Beginnen Sie mit der Zeitmessung!
1. Legen Sie das Pauspapier über ein leeres Blatt Papier. (Wenn nötig, fixieren Sie es mit Klebeband.)
  2. Auf das Pauspapier kommt nun die Vorlage. (Wenn nötig, fixieren Sie diese mit Klebeband.)
  3. Zeichnen Sie die Umriss der Vorlage mit einem Kuli nach.
  4. Entfernen Sie die Vorlage und das Pauspapier.
    - Stoppen Sie die Zeit! Wie lange haben Sie gebraucht?



### **Methode 4: Transparentpapier**

- Beginnen Sie mit der Zeitmessung!
1. Legen Sie das Transparentpapier auf Ihre Vorlage. (Wenn nötig, fixieren Sie es mit Klebeband.)
  2. Zeichnen Sie mit einem weichen Bleistift die Umriss der Vorlage nach.
  3. Entfernen Sie das Transparentpapier.
  4. Drehen Sie das Transparentpapier auf die Rückseite und legen Sie es auf das leere Papier. Fahren Sie nun die Umriss nach.
  5. Entfernen Sie das Transparentpapier.
    - Stoppen Sie die Zeit!



### **Aufgabe 2**

#### **Auswertung:**

Tauschen Sie sich mit Ihrer Teampartnerin oder Ihrem Teampartner über Ihre Erfahrungen aus.

Beantworten Sie anschließend die Fragen. (Die Antworten können unterschiedlich sein.)



1. Welche Methode war für Sie am einfachsten?

---

2. Welche Methode war für Sie am schwersten?

---



3. Welche Methode war für Sie am genauesten?

---

4. Bei welcher Methode waren Sie am schnellsten?

---

5. Bei welcher Methode übertragen Sie das Motiv spiegelverkehrt?

---

**Aufgabe 3**

1. Zeichnen Sie den Grundriss mit einem Geodreieck (Spielplan). „Tippkärtchen“ finden Sie auf dem Pult.
2. Wählen Sie aufgrund Ihrer Auswertung und Versuche eine geeignete Methode aus.
3. Übertragen Sie Ihren Grundriss mit dem Geodreieck auf den vorbereiteten Untergrund.



**Selbstreflexion**

Reflexionsfragen	trifft zu	trifft eher zu	trifft eher nicht zu	trifft nicht zu
Ich kann verschiedene Übertragungsarten anwenden.				
Ich kann den Spielplan zeichnen.				
<i>Ich kann sorgfältig übertragen. (Arbeitsweise LFS1)</i>				
Wie zufrieden bin ich auf einer Skala von 1 (gar nicht) bis 10 (sehr) mit meiner neuen Kompetenz? Kreisen Sie ein.	1 2 3 4 5 6 7 8 9 10			

**Ich habe ...**

- meinen Lernschritt im Ordner eingehaftet.
- den Arbeitsauftrag erledigt und das entsprechende Feld in der Lernwegeliste markiert.



**Einlegeblatt**

**Farbtechnik  
F03.01.01.03**

Zum Aufkleben der Ergebnisse aus Aufgabe 1:

**Methode 1:**

Zeit:.....min.

**Methode 2:**

Zeit:.....min.

**Methode 3:**

Zeit:.....min.

**Methode 4:**

Zeit:.....min.